

アプリケーション版 ITEM2000 インストール時のエラー対応手順書

2009年5月21日

経済産業省情報システム厚生課

2009年5月27日以降にアプリケーション版 ITEM2000（アプリ版 ITEM2000）をインストールした場合には、アプリ版 ITEM2000 起動後の環境設定の途中で以下のようなエラーが発生し、ご利用いただくことができません。

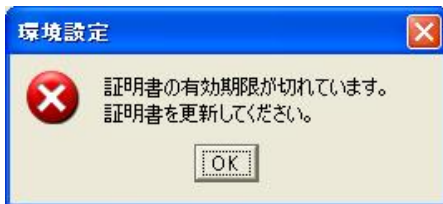
ご利用いただくためには、以下の手順に従って設定を変更していただく必要があります。

<エラー内容>

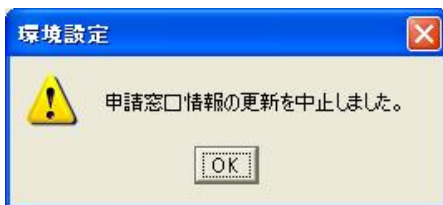
↓ [通信環境設定]、「申請窓口」設定後



↓ 「はい」を選択すると、以下のエラーメッセージが表示されます。



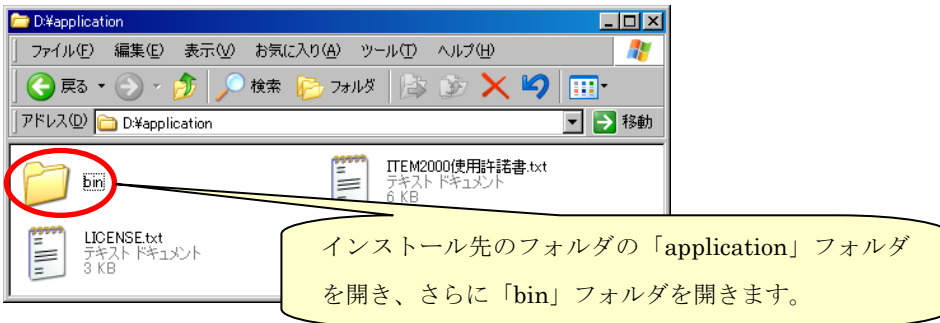
↓ 「OK」を選択すると、環境設定が中止されます。



<設定方法>

1. アプリ版 ITEM2000 のインストールが完了したら、インストール時にインストール先として選択したフォルダの「application」フォルダを開き、さらに「bin」フォルダを開きます。

※インストール時にインストール先をデフォルトのまま設定した場合には、C ドライブの「ITEM2000-V2」フォルダにインストールされています。



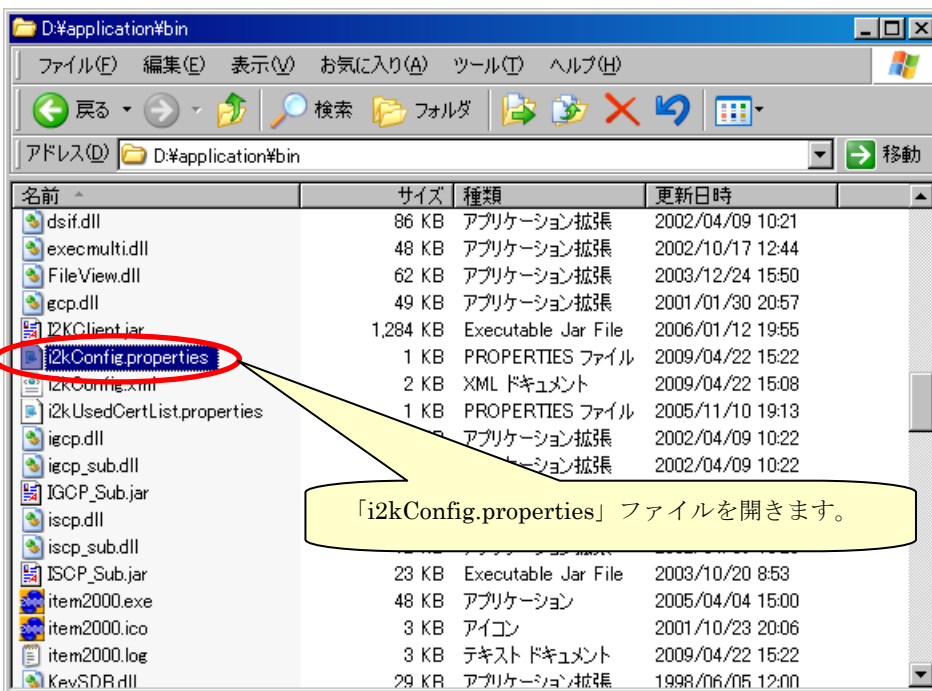
※インストール先のフォルダが判らない場合には、デスクトップの「ITEM2000 Version 2」アイコンを右クリックし、一番下の「プロパティ」を選択します。作業フォルダ欄の “ ” で囲まれたフォルダを開きます。



アイコンを右クリックし、一番下の「プロパティ」を選択します。

2. 表示されたフォルダ内の「i2kConfig.properties」ファイルを開きます。

※「ファイルを開くプログラムの選択」ダイアログボックスが表示された場合には、「Notepad」または「メモ帳」を選択して下さい。



3. ファイルに含まれる「FIRSTSTARTKEY=0」の「0」を「1」に変更します。



4. 「ファイル (F)」から「上書き保存 (S)」を選択し、上書き保存すれば設定は完了です。



【本件についての問い合わせ先】

経済産業省大臣官房情報システム厚生課
情報システム室電子申請ヘルプデスク
電話：03-3501-2792